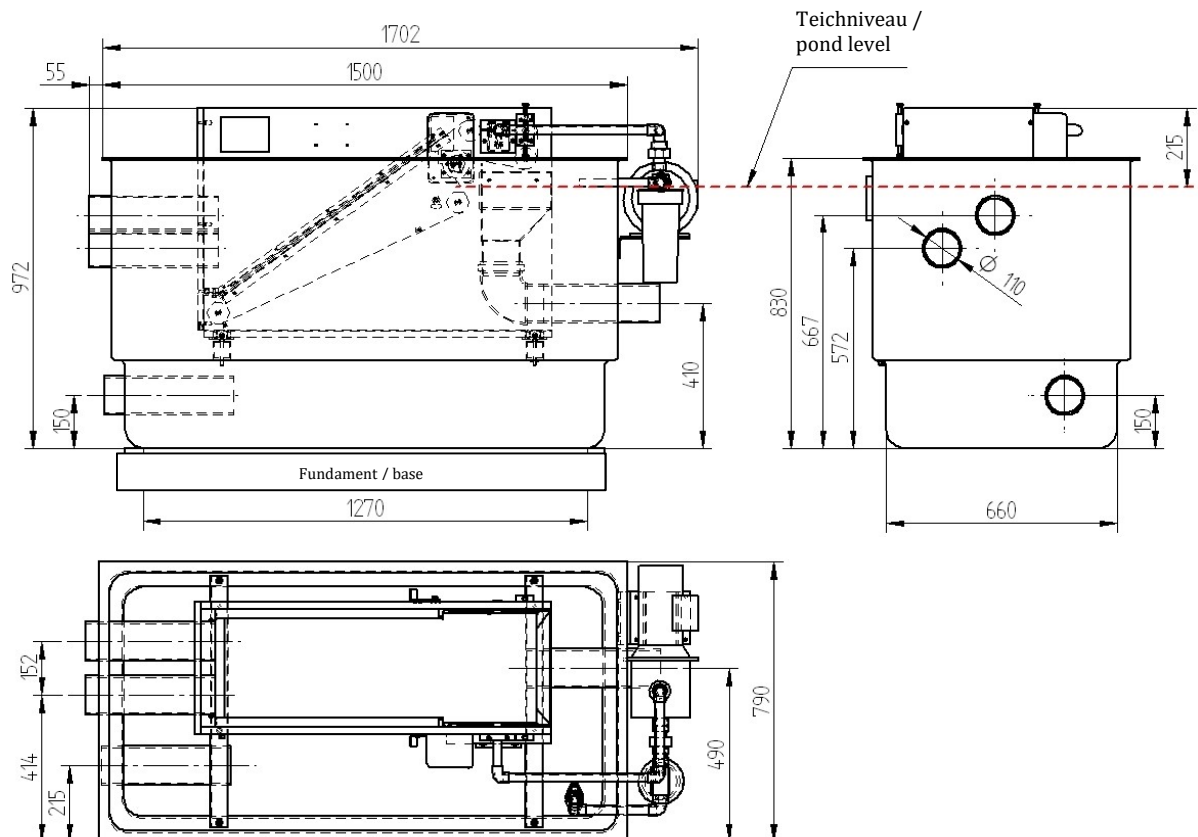


Technische Daten – Technical Data

HF25SEB (Schwerkraft-Eckige Biowanne) HF25SEB (gravity operation - rectangular bio tank)



Technische Daten / technical data	HighFil 25SEB
Abmessungen / dimensions[cm] L x B x H	175 x 79 x 98
Biowanne / bio tank[cm] L x B x H	150 x 79 x 83
Biovolumen / bio volume [L]	500
Biomenge / bio quantity [L]	ca. 170
max. Pumpenleistung / max. pump capacity [L/h]	25000
Filtermedium / filter medium	Edelstahldrahtgewebe 48 µm abs. Durchfluss 11 l/min gemessen bei Δp=0,2 bar und 1 cm ² / stainless steel wire mesh 48 µm abs. flow 11 l/min measurement at Δp=0,2 bar and 1 cm ²
Spülpumpe / flushing pump	Ebara Compact AM12(Grauguss) p = 8 bar bzw. Ebara JEM150(1.4301) p = 6 bar / Ebara Compact AM12(cast iron) p = 8 bar or Ebara JEM150(stainless steel) p = 6 bar
Anschlussspannung / supply voltage [V] AC	230
Speise-Spannung Motor/feed voltage motor [V] DC	24
Einlauf / inlet pipe (1)	2 x DN100
Rücklauf / outlet pipe (2)	1 x DN100
Schmutzablauf (Notüberlauf) (3) / dirt drainage (emergency overflow) (3)	1 x DN100
Gewicht / weight [kg]	125

Stand / from: 28.08.2013